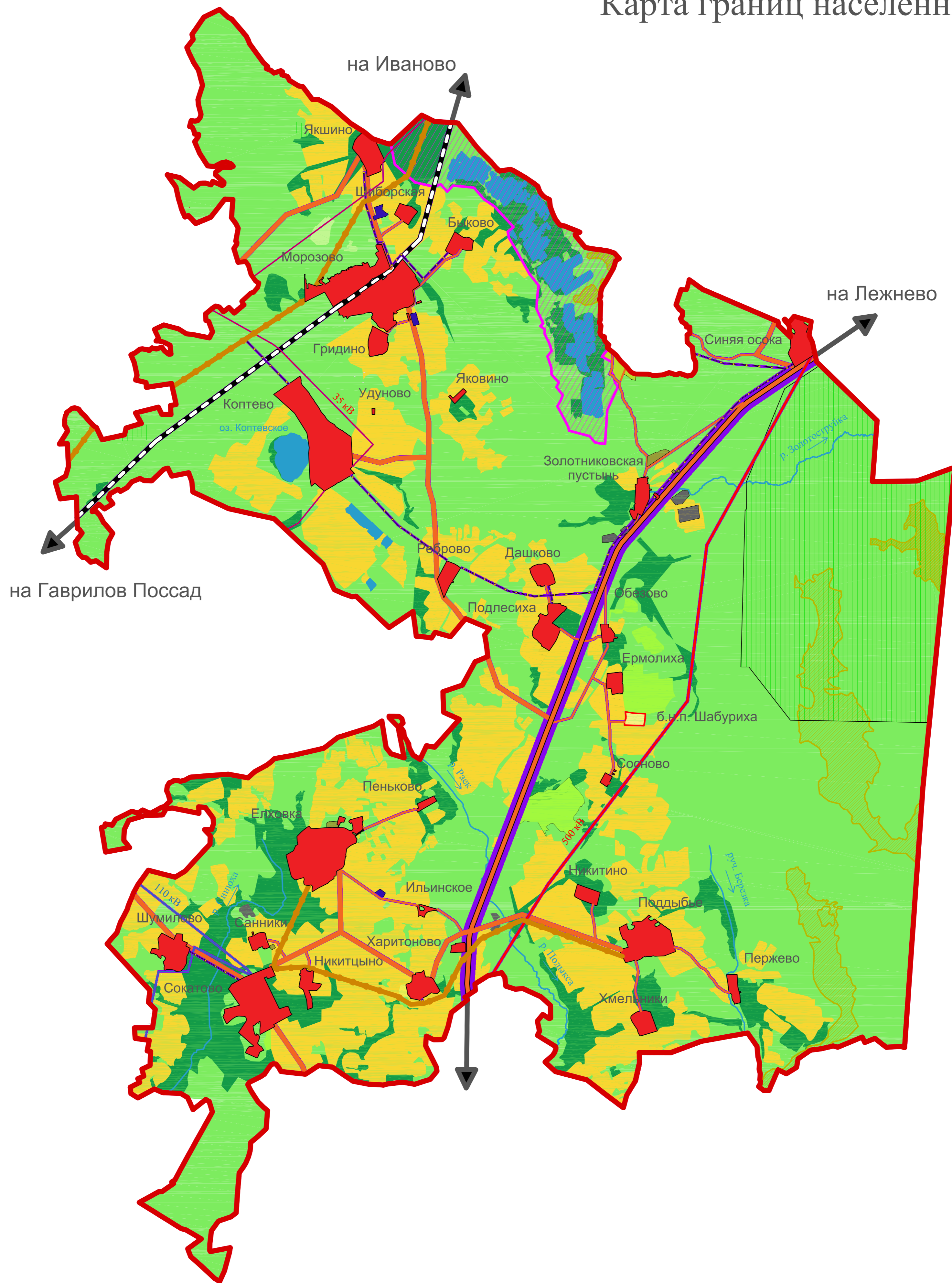


ГЕНЕРАЛЬНЫЙ ПЛАН Морозовского сельского поселения Тейковского муниципального района Ивановской области

Карта границ населенных пунктов



Условные обозначения

Планируемые Существующие

- Границы**
- Граница Морозовского сельского поселения
- Функциональное зонирование**
- Зона градостроительного использования
 - Зона производственного использования
 - Зона инженерной и транспортной инфраструктуры
 - Зона рекреационного назначения
 - Зона специального назначения
- Земли сельскохозяйственного назначения**
- Пашни
 - Земли Сх-1
 - Луга
 - Сады
 - Земли лесного фонда
- Прочие территории**
- Добыча полезных ископаемых
 - Прочие
 - Земли запаса

Планируемые Существующие

- Поверхностные водные объекты**
- Водоем (озеро, пруд)
 - Водоток (река, ручей, канал)
- ОКС внешнего автомобильного транспорта**
- Автомобильная дорога федерального значения
 - Автомобильная дорога регионального значения
 - Автомобильная дорога местного значения
 - Железная дорога магистральная электрифицированная
- ОКС инженерной инфраструктуры**
- ЛЭП 35 кВ
 - ЛЭП 110 кВ
 - ЛЭП 500 кВ
 - Газопровод распределительный (высокого давления)

						09Т/20				
						Проект внесения изменений в Генеральный план и в Правила землепользования и застройки Морозовского сельского поселения Тейковского муниципального района Ивановской области				
Изм.	Кол.	Лист	Ндрж	Подпись	Дата	Положения о территориальном планировании		масшт.	лист	листов
Разработка		Кубышкина			2020			1:25000	3	
ГИП		Антилов			2020	Карта границ населенных пунктов		ООО СКБ "Проект" г.Иваново		
Н.контр.		Кривичина			2020			формат А1		